



# โครงการจ้างวิศวกรที่ปรึกษาสำรวจและออกแบบทางหลวง 4 ช่องจราจร บนทางหลวงหมายเลข 101 สายในเมือง - ต.หนองปลิง

## ความเป็นมาของโครงการ

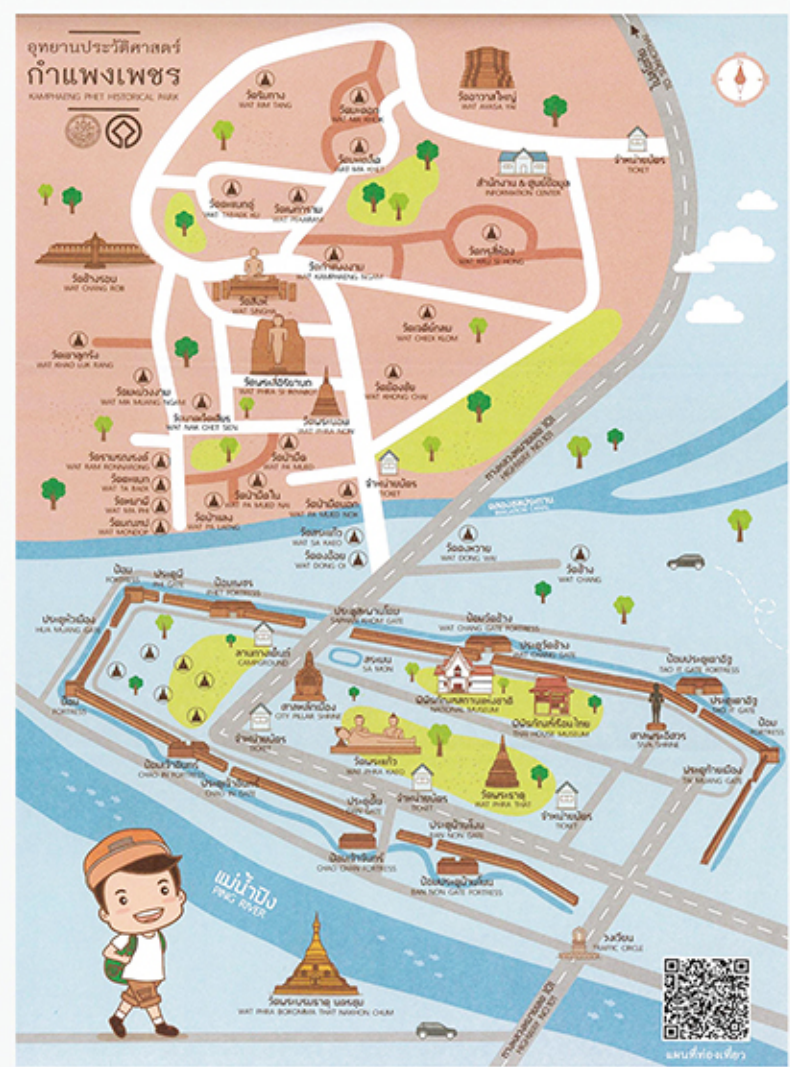
### กรมทางหลวง

ได้จัดทำแผนพัฒนาทางหลวง โดยกำหนดตามทิศทางของการพัฒนาระบบคมนาคมและขนส่งของแผนพัฒนาเศรษฐกิจและสังคมแห่งชาติแต่ละฉบับ มาตามลำดับ ซึ่งทางหลวงหมายเลข 101 สายในเมือง - ต.หนองปลิง เป็นทางหลวงใน จ.กำแพงเพชร เชื่อมต่อระหว่างทางหลวงหมายเลข 1 กับทางหลวงหมายเลข 112



เป็นเส้นทางหลัก ที่ใช้เดินทางภายในตัวเมือง จ.กำแพงเพชร ปัจจุบันแนวเส้นทางมีปริมาณการจราจรเพิ่มขึ้นอย่างต่อเนื่อง เพื่อเป็นการเพิ่มประสิทธิภาพของโครงข่ายคมนาคมจึงจำเป็นต้องมีการสำรวจและออกแบบพัฒนาสายทางดังกล่าว เพื่อรองรับการเดินทางทำให้สามารถเดินทางได้สะดวก รวดเร็ว และปลอดภัยมากยิ่งขึ้น

### การตรวจสอบพื้นที่โครงการเบื้องต้น



พบว่า แนวเส้นทางของโครงการผ่านพื้นที่อ่อนไหวทางด้านสิ่งแวดล้อม อาทิ **พื้นที่อุทยานประวัติศาสตร์ กำแพงเพชร** ซึ่งได้รับการพิจารณาคัดเลือกจากองค์การศึกษาศาสตร์และวัฒนธรรมแห่งสหประชาชาติ (UNESCO) ให้ขึ้นทะเบียนเป็นมรดกโลก เมื่อวันที่ 12 ธันวาคม พ.ศ. 2534 และพบแหล่งโบราณสถานทั้งหมด 14 แห่ง ในระยะ 1 กิโลเมตร โดยโบราณสถานบางแห่งตั้งอยู่ประชิดทางหลวงหมายเลข 101 เช่น **วัดดงหวาย บ่อน้ำศักดิ์สิทธิ์ วัดบ่อสามแสน** เป็นต้น



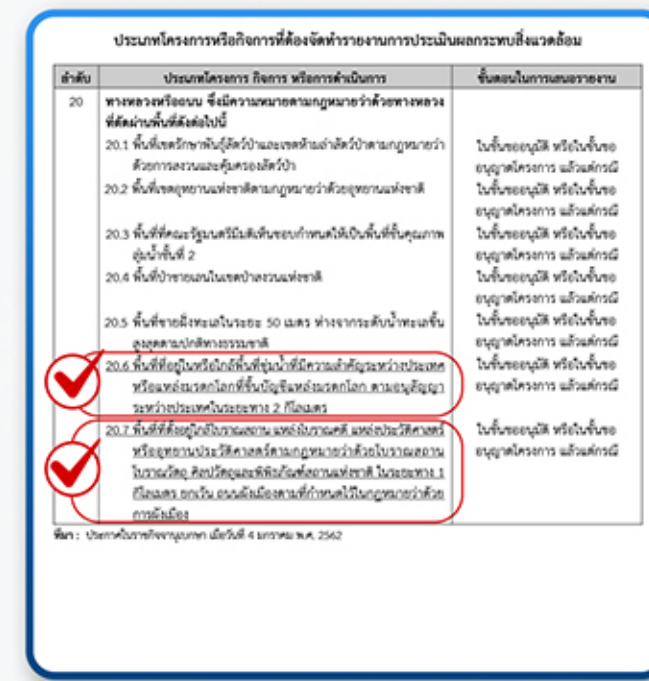
เข้าข่ายต้องจัดทำรายงานการประเมินผลกระทบสิ่งแวดล้อม (EIA) ตามประกาศกระทรวงทรัพยากรธรรมชาติและสิ่งแวดล้อม



วัดดงหวาย

บ่อน้ำศักดิ์สิทธิ์

วัดบ่อสามแสน



## วัตถุประสงค์ของโครงการ

1. สำรวจและออกแบบทางหลวง 4 ช่องจราจร บนทางหลวงหมายเลข 101 สายในเมือง-ต.หนองปลิง เพื่ออำนวยความสะดวกทางการจราจรให้มีประสิทธิภาพสูงสุด
2. ศึกษาและวิเคราะห์ปริมาณจราจร บนโครงข่ายของทางหลวงในพื้นที่ศึกษารวมถึงโครงการที่เกี่ยวข้องกับโครงการทั้งปัจจุบันและอนาคต
3. ศึกษาสภาพปัจจุบันของพื้นที่ เพื่อประเมินผลกระทบสิ่งแวดล้อมและกำหนดมาตรการป้องกันและแก้ไขผลกระทบสิ่งแวดล้อมให้มีความเหมาะสมพร้อมทั้งจัดทำรายงานการประเมินผลกระทบสิ่งแวดล้อม

## ประโยชน์ที่คาดว่าจะได้รับ



ช่วยลดปัญหาการจราจรติดขัดภายในอำเภอเมืองกำแพงเพชร



ช่วยให้การเดินทาง การท่องเที่ยวและ การขนส่งสินค้า มีความสะดวก รวดเร็ว และปลอดภัยมากยิ่งขึ้น



ส่งเสริมการพัฒนา ด้านเศรษฐกิจ ในพื้นที่โครงการ และภูมิภาค

### ติดต่อสอบถามข้อมูลเพิ่มเติม

**สำนักสำรวจและออกแบบ กรมทางหลวง**  
ถนนพระรามหก แขวงทุ่งพญาไท เขตราชเทวี กรุงเทพฯ 10400  
โทรศัพท์ : 02-354-6668-75 ต่อ 24038  
โทรสาร : 02-354-1034

**บริษัท ปัญญา คอนซัลแตนท์ จำกัด**  
เลขที่ 125 ชั้น 3 อาคารเดอะปิ่นเกล้า ถนนคลองลำเจียก แขวงบางมด เขตบางมด กรุงเทพมหานคร 10230  
โทรศัพท์ : 0 2943 9600 ถึง 10  
โทรสาร : 0 2943 9611

**บริษัท พี.วี.เอส.-95 คอนซัลแตนท์ จำกัด**  
เลขที่ 3 ซ.โชคชัย 4 ซ.78 แยก 9 ถนนโชคชัย 4 แขวงลาดพร้าว เขตลาดพร้าว กรุงเทพฯ 10230  
โทรศัพท์ : 02-942-3563-5, 02-942-3570  
โทรสาร : 02-942-3562  
ติดต่อ : คุณนภัสวี อมิตชัยพงษ์

**บริษัท พี ดีเวลลอปเม้นท์ คอนซัลแตนท์ จำกัด**  
เลขที่ 16, 18 ซอยนวมินทร์ 98 ถนนนวมินทร์ แขวงคันนายาว เขตคันนายาว กรุงเทพฯ 10230  
โทรศัพท์ : 0-2948-6013  
โทรสาร : 0-2948-6013  
ติดต่อ : คุณบุศติมาพร ธรรมวิฐาน และคุณสุธิดา นรดี



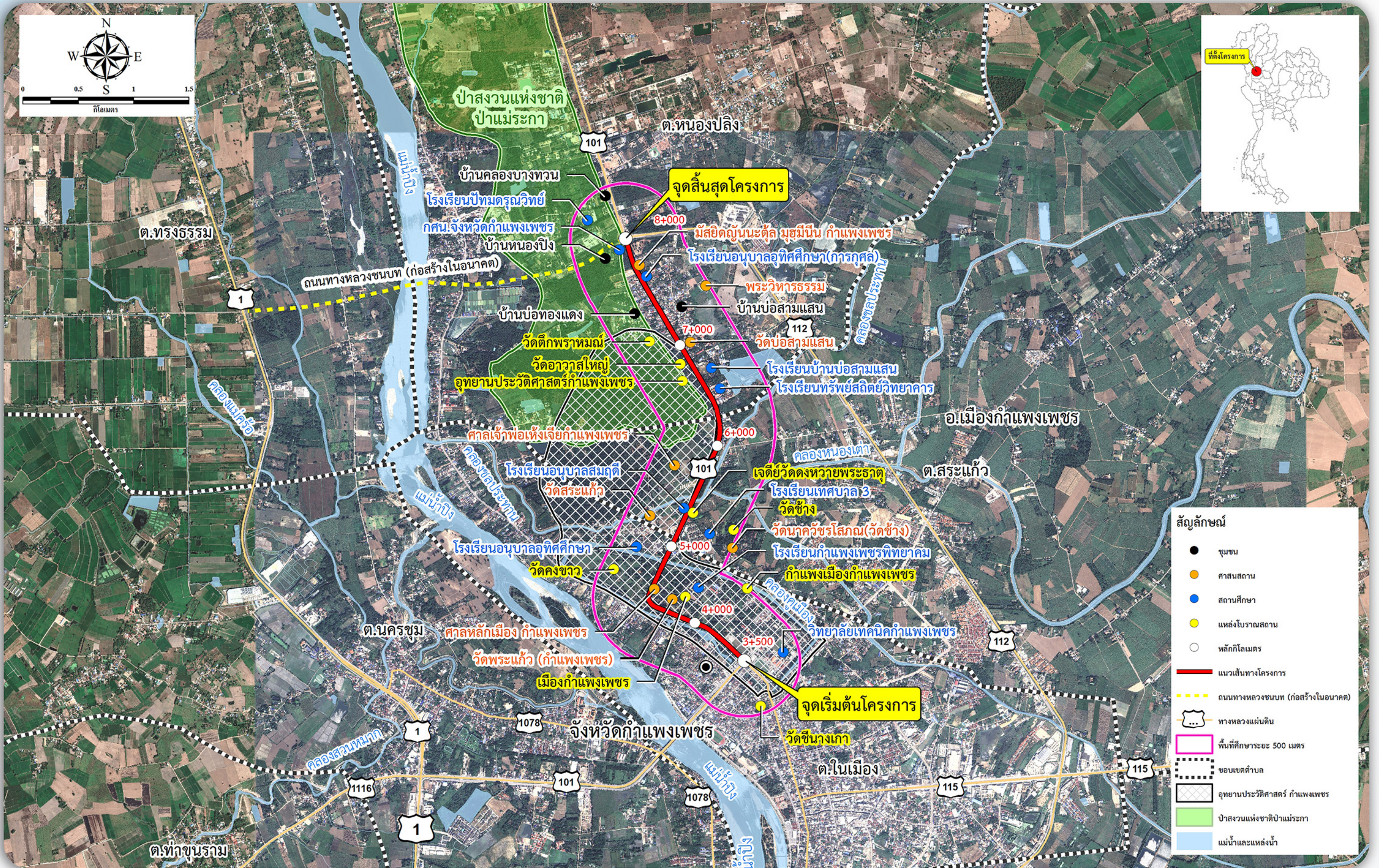
เว็บไซต์ : [www.highway101-roadinthecity-nongpling.com](http://www.highway101-roadinthecity-nongpling.com)  
เฟซบุ๊ก : ทางหลวงหมายเลข 101 สายในเมือง - ต.หนองปลิง



# โครงการจ้างวิศวกรที่ปรึกษาสำรวจและออกแบบทางหลวง 4 ช่องจราจร บนทางหลวงหมายเลข 101 สายในเมือง - ต.หนองปลิง

## พื้นที่ศึกษาโครงการ

จุดเริ่มต้นโครงการบริเวณทางหลวงหมายเลข 101 (กม.3+500) จุดสิ้นสุดโครงการบรรจบทางหลวงหมายเลข 112 (กม.8+000) ระยะทาง 4.50 กิโลเมตร ครอบคลุมพื้นที่ ตำบลสระแก้ว ตำบลหนองปลิง และตำบลในเมือง อำเภอเมืองกำแพงเพชร จังหวัดกำแพงเพชร ระยะ 500 เมตร จากกึ่งกลางแนวเส้นทางโครงการ



## ข้อจำกัดด้านสิ่งแวดล้อม

ตามประกาศกระทรวงทรัพยากรธรรมชาติและสิ่งแวดล้อม เรื่อง กำหนดโครงการ กิจการ หรือการดำเนินการซึ่งต้องจัดทำรายงานการประเมินผลกระทบสิ่งแวดล้อมและหลักเกณฑ์ วิธีการและเงื่อนไขในการจัดทำรายงานการประเมินผลกระทบสิ่งแวดล้อม ตามประกาศ ณ วันที่ 4 มกราคม พ.ศ. 2562 พบว่าโครงการเข้าข่ายต้องจัดทำรายงานการประเมินผลกระทบสิ่งแวดล้อม (EIA)

### พื้นที่มรดกโลก

อยู่พื้นที่อุทยานประวัติศาสตร์กำแพงเพชร ซึ่งได้รับการพิจารณาคัดเลือกจากองค์การการศึกษาวิทยาศาสตร์ และวัฒนธรรมแห่งสหประชาชาติ (UNESCO) ให้ขึ้นทะเบียนเป็นมรดกโลก เมื่อวันที่ 12 ธันวาคม พ.ศ. 2534

### แหล่งโบราณสถาน

พบแหล่งโบราณทั้งหมด 14 แห่ง เป็นโบราณสถานที่ขึ้นทะเบียนแล้ว 10 จำนวน ยังไม่ขึ้นทะเบียน 3 จำนวน และเมืองมรดกโลก 1 แห่ง



### ติดต่อสอบถามข้อมูลเพิ่มเติม

**สำนักสำรวจและออกแบบ กรมทางหลวง**  
ถนนพระรามหก แขวงทุ่งพญาไท  
เขตราชเทวี กรุงเทพฯ 10400  
โทรศัพท์ : 02-354-6668-75 ต่อ 24038  
โทรสาร : 02-354-1034

**บริษัท ปัญญา คอนซัลแตนท์ จำกัด**  
เลขที่ 125 ชั้น 3 อาคารเดอะบิเลน ถนนคลองลำเจียก  
แขวงνωมิตร เขตปทุมธานี กรุงเทพมหานคร 10230  
โทรศัพท์ : 0 2943 9600 ถึง 10  
โทรสาร : 0 2943 9611

**บริษัท พี.วี.เอส.-95 คอนซัลแตนท์ จำกัด**  
เลขที่ 3 ซ.โชคชัย 4 ซ.78 แยก 9 ถนนโชคชัย 4  
แขวงลาดพร้าว เขตลาดพร้าว กรุงเทพฯ 10230  
โทรศัพท์ : 02-942-3563-5, 02-942-3570  
โทรสาร : 02-942-3562  
ติดต่อ : คุณณภัทร อมิตชัยพงศ์

**บริษัท พี ดีเวลลอปเม้นท์ คอนซัลแตนท์ จำกัด**  
เลขที่ 16, 18 ซอยนวมินทร์ 98 ถนนนวมินทร์  
แขวงคันนายาว เขตคันนายาว กรุงเทพฯ 10230  
โทรศัพท์ : 0-2948-6014-8  
โทรสาร : 0-2948-6013  
ติดต่อ : คุณบุศดิมาพร ธรรมวิจิตร และคุณสุธิดา นรดี



เว็บไซต์ : [www.highway101-roadinthecity-nongpling.com](http://www.highway101-roadinthecity-nongpling.com)  
เฟซบุ๊ก : ทางหลวงหมายเลข 101 สายในเมือง - ต.หนองปลิง



# โครงการจ้างวิศวกรที่ปรึกษาสำรวจและออกแบบทางหลวง 4 ช่องจราจร บนทางหลวงหมายเลข 101 สายในเมือง - ต.หนองปลิง

## การดำเนินงานด้านการมีส่วนร่วมของประชาชน

กรมทางหลวงเล็งเห็นความสำคัญของการดำเนินงานด้านการมีส่วนร่วมของประชาชน จึงจัดให้มีการประชาสัมพันธ์อย่างต่อเนื่องตลอดระยะเวลาศึกษา โดยเน้นการประชาสัมพันธ์ทั้งเชิงรุกและเชิงรับและดำเนินงานด้านการมีส่วนร่วมของประชาชนตามแนวทางของสำนักงานนโยบายและแผนทรัพยากรธรรมชาติและสิ่งแวดล้อม และแนวทางการดำเนินงานการมีส่วนร่วมของประชาชน ของกลุ่มงานสิ่งแวดล้อมสำนักแผนงานกรมทางหลวงเพื่อมุ่งให้กลุ่มเป้าหมายได้มีส่วนร่วมในการแสดงความคิดเห็นและให้ข้อเสนอแนะต่อโครงการ

### แผนการจัดการประชุมการมีส่วนร่วมของประชาชน

#### การเตรียมความพร้อมชุมชน

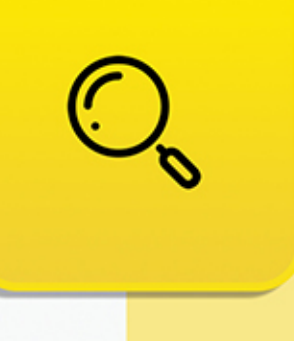
เพื่อชี้แจงข้อมูลรายละเอียดการพัฒนาโครงการ แผนการดำเนินงาน ให้กับผู้นำชุมชน และบุคคลสำคัญในพื้นที่ที่ได้รับรู้และเกิดความเข้าใจในขั้นตอนการดำเนินงานของโครงการ  
(13-15 กุมภาพันธ์ พ.ศ. 2566)



การออกอากาศเสียงตามสายในท้องถิ่น ชุดที่ 1

#### การประชุมปฐมนิเทศโครงการ (สัมมนา ครั้งที่ 1)

เพื่อเผยแพร่ประชาสัมพันธ์ข้อมูลข่าวสารของโครงการ และขอบเขตการศึกษาให้กลุ่มเป้าหมายที่เกี่ยวข้องได้มีโอกาสรับทราบข้อมูลของโครงการ เพื่อนำมาใช้พิจารณาประกอบการศึกษาโครงการ วันพฤหัสบดีที่ 16 มีนาคม พ.ศ. 2566



การออกอากาศเสียงตามสายในท้องถิ่น ชุดที่ 2

#### การประชุมเสนอแนวคิดในการกำหนดรูปแบบทางเลือกการพัฒนาโครงการเบื้องต้น (กลุ่มย่อย ครั้งที่ 1)

เพื่อเสนอหลักเกณฑ์และรูปแบบทางเลือกเบื้องต้นให้กลุ่มเป้าหมายได้รับทราบ ตลอดจนรับฟังข้อคิดเห็นและข้อเสนอแนะ เพื่อนำมาใช้พิจารณาประกอบการศึกษาของโครงการ เดือนพฤษภาคม พ.ศ. 2566



การออกอากาศเสียงตามสายในท้องถิ่น ชุดที่ 3

#### การประชุมสรุปผลการคัดเลือกรูปแบบการพัฒนาโครงการ (สัมมนา ครั้งที่ 2)

เพื่อนำเสนอสรุปผลการคัดเลือกรูปแบบการพัฒนาที่เหมาะสมของโครงการ ให้กลุ่มเป้าหมายได้รับทราบ เดือนสิงหาคม พ.ศ. 2566



การออกอากาศเสียงตามสายในท้องถิ่น ชุดที่ 4

#### การประชุมหารือมาตรการลดผลกระทบสิ่งแวดล้อม (กลุ่มย่อย ครั้งที่ 2)

เพื่อนำเสนอผลการประเมินผลกระทบด้านสิ่งแวดล้อมตลอดจนมาตรการป้องกัน แก้ไข และลดผลกระทบสิ่งแวดล้อมให้กลุ่มเป้าหมาย เดือนพฤศจิกายน พ.ศ. 2566



การออกอากาศเสียงตามสายในท้องถิ่น ชุดที่ 5

#### การประชุมสรุปผลการศึกษาโครงการ (สัมมนา ครั้งที่ 3)

เพื่อนำเสนอผลการศึกษาของโครงการในทุกประเด็นให้กลุ่มเป้าหมายได้รับทราบ เดือนกุมภาพันธ์ พ.ศ. 2567



### สื่อประกอบการประชุม

- แผนที่โครงการเบื้องต้น
- เอกสารประชาสัมพันธ์โครงการ

- เอกสารประกอบการประชุม ชุดที่ 1
- Presentation ชุดที่ 1
- ป้ายประชาสัมพันธ์ ชุดที่ 1
- บอร์ด ชุดที่ 1
- แผ่นพับ ชุดที่ 1
- วิทยทัศน์ ชุดที่ 1
- แบบสอบถาม ชุดที่ 1

- เอกสารประกอบการประชุม ชุดที่ 2
- Presentation ชุดที่ 2
- ป้ายประชาสัมพันธ์ ชุดที่ 2
- บอร์ด ชุดที่ 2
- แผ่นพับ ชุดที่ 2
- วิทยทัศน์ ชุดที่ 1
- แบบสอบถาม ชุดที่ 2

- เอกสารประกอบการประชุม ชุดที่ 3
- Presentation ชุดที่ 3
- ป้ายประชาสัมพันธ์ ชุดที่ 3
- บอร์ด ชุดที่ 3
- แผ่นพับ ชุดที่ 3
- วิทยทัศน์ ชุดที่ 2
- แบบสอบถาม ชุดที่ 3

- เอกสารประกอบการประชุม ชุดที่ 4
- Presentation ชุดที่ 4
- ป้ายประชาสัมพันธ์ ชุดที่ 4
- บอร์ด ชุดที่ 4
- แผ่นพับ ชุดที่ 4
- วิทยทัศน์ ชุดที่ 2
- แบบสอบถาม ชุดที่ 4

- เอกสารประกอบการประชุม ชุดที่ 5
- Presentation ชุดที่ 5
- ป้ายประชาสัมพันธ์ ชุดที่ 5
- บอร์ด ชุดที่ 5
- แผ่นพับ ชุดที่ 5
- วิทยทัศน์ ชุดที่ 3
- แบบสอบถาม ชุดที่ 5

### แผนการประชาสัมพันธ์

การประชาสัมพันธ์โครงการ จัดกิจกรรมการประชาสัมพันธ์ โครงการให้ประชาชนได้รับทราบ ข้อมูลเกี่ยวกับรายละเอียดในด้านต่าง ๆ ของโครงการ เช่น การนำเสนอข้อมูลผ่าน Web site ของโครงการ Facebook ของโครงการ การประกาศเสียงตามสายในพื้นที่ และการจัดทำบทความเผยแพร่ผ่านป้ายประชาสัมพันธ์ในระดับพื้นที่



Web site โครงการ  
www.highway101-roadinthecity-nongpling.com



Facebook โครงการ  
www.facebook.com/Hw101RoadinthecityNongPling



ป้ายประชาสัมพันธ์โครงการ



### ติดต่อสอบถามข้อมูลเพิ่มเติม



สำนักสำรวจและออกแบบ กรมทางหลวง  
ถนนพระรามหก แขวงทุ่งพญาไท  
เขตราชเทวี กรุงเทพฯ 10400  
โทรศัพท์ : 02-354-6668-75 ต่อ 24038  
โทรสาร : 02-354-1034



บริษัท ปัญญา คอนซัลแตนท์ จำกัด  
เลขที่ 125 ชั้น 3 อาคารเดอะปิ่นเกล้า ถนนคลองลำเจียก  
แขวงνωมนินทร์ เขตปทุมธานี กรุงเทพมหานคร 10230  
โทรศัพท์ : 0 2943 9600 ถึง 10  
โทรสาร : 0 2943 9611



บริษัท พี.วี.เอส.-95 คอนซัลแตนท์ จำกัด  
เลขที่ 3 ซ.โชคชัย 4 ซ.78 แยก 9 ถนนโชคชัย 4  
แขวงลาดพร้าว เขตลาดพร้าว กรุงเทพฯ 10230  
โทรศัพท์ : 02-942-3563-5, 02-942-3570  
โทรสาร : 02-942-3562  
ติดต่อ : คุณนภัสวี อมิตชัยพงษ์



บริษัท พี ดีเวลลอปเม้นท์ คอนซัลแตนท์ จำกัด  
เลขที่ 16, 18 ซอยนวนมิตร 98 ถนนนวนมิตร  
แขวงคันนายาว เขตคันนายาว กรุงเทพฯ 10230  
โทรศัพท์ : 0-2948-6013  
ติดต่อ : คุณชุดติมาพร ธรรมวิฐาน และคุณสุธิดา นรดี



เว็บไซต์ : www.highway101-roadinthecity-nongpling.com  
เฟซบุ๊ก : ทางหลวงหมายเลข 101 สายในเมือง - ต.หนองปลิง

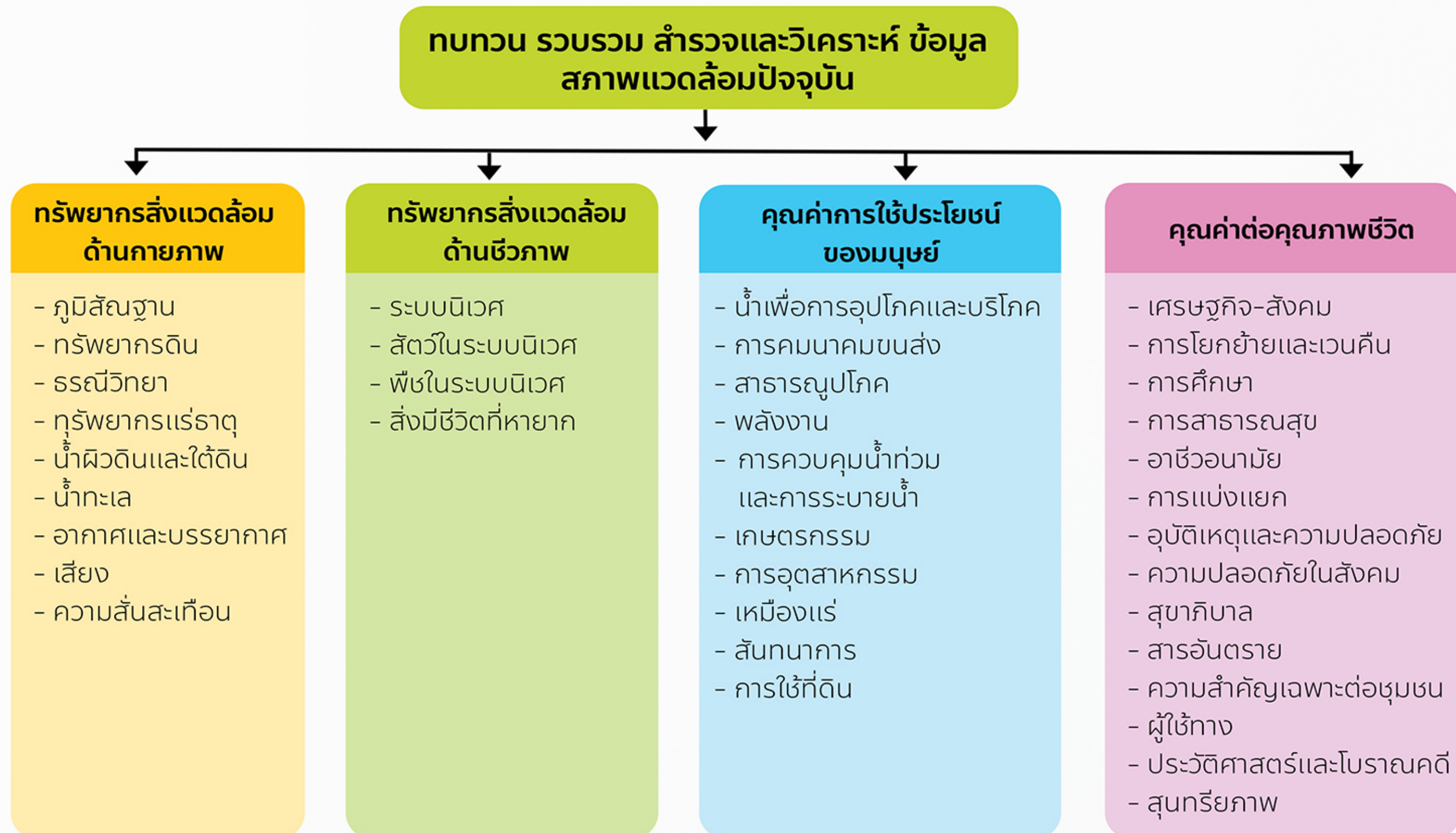


# โครงการจ้างวิศวกรที่ปรึกษาสำรวจและออกแบบทางหลวง 4 ช่องจราจร บนทางหลวงหมายเลข 101 สายในเมือง - ต.หนองปลิง

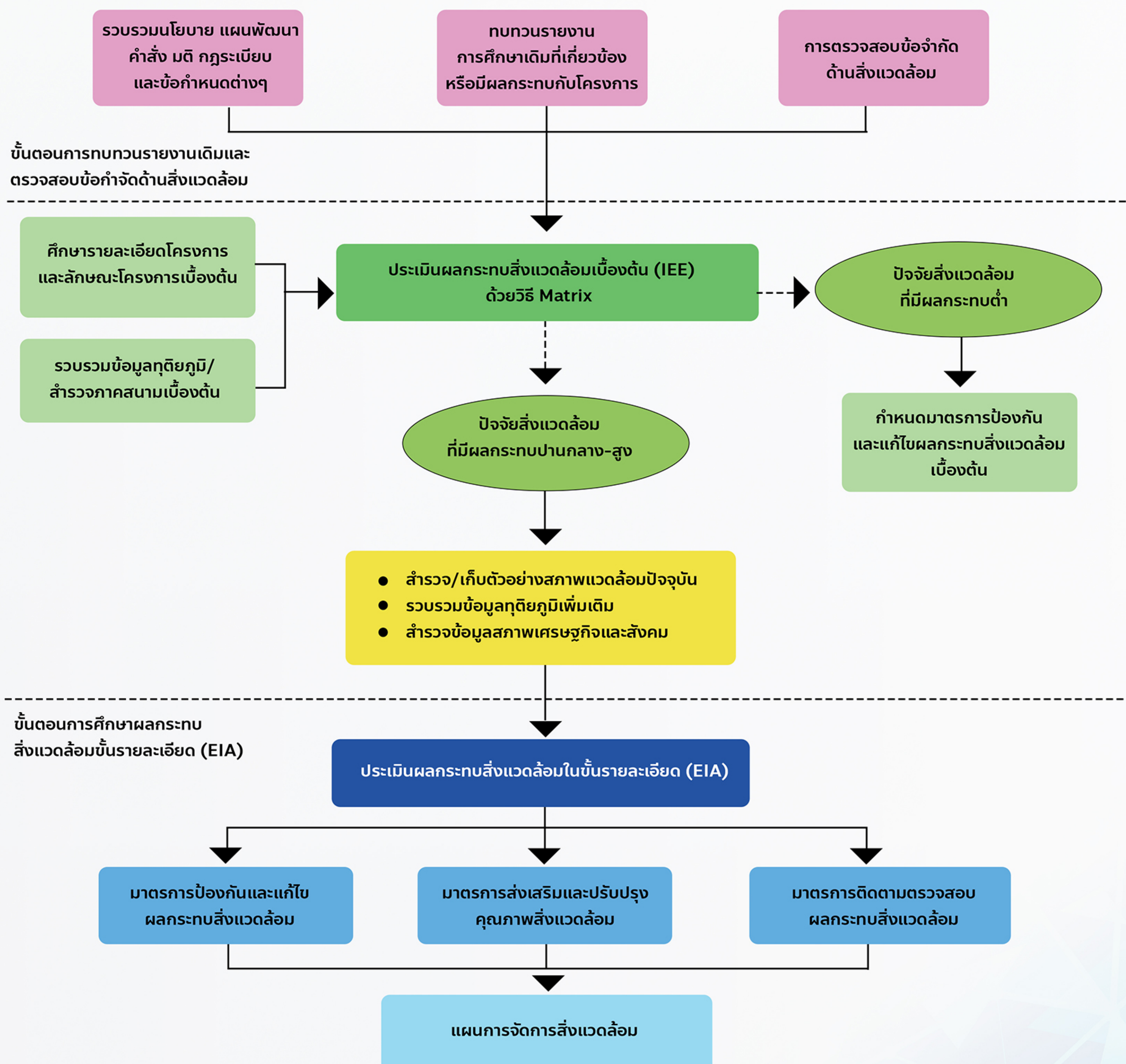
## การศึกษาด้านสิ่งแวดล้อม

การศึกษาด้านสิ่งแวดล้อม ครอบคลุมองค์ประกอบ ทั้ง 4 องค์ประกอบหลัก รวมทั้งสิ้น 37 ปัจจัย ครอบคลุมพื้นที่โครงการและพื้นที่ใกล้เคียงอย่างน้อยจากแนวตั้งกลางถนนข้างละ 500 เมตร หรือมากกว่าในกรณีที่พิจารณาแล้วเห็นว่าโครงการมีแนวโน้มที่ก่อให้เกิดผลกระทบเป็นวงกว้าง เพื่อนำมาศึกษาผลกระทบสิ่งแวดล้อมเบื้องต้น (IEE) ในช่วงคัดเลือกแนวเส้นทางและเมื่อได้แนวเส้นทางที่เหมาะสมจะทำการศึกษาผลกระทบสิ่งแวดล้อมในชั้นรายละเอียด (EIA)

### ปัจจัยสิ่งแวดล้อม 37 ปัจจัย



## ขั้นตอนการประเมินผลกระทบสิ่งแวดล้อม



### ติดต่อสอบถามข้อมูลเพิ่มเติม

**สำนักสำรวจและออกแบบ กรมทางหลวง**  
ถนนพระรามหก แขวงทุ่งพญาไท  
เขตราชเทวี กรุงเทพฯ 10400  
โทรศัพท์ : 02-354-6668-75 ต่อ 24038  
โทรสาร : 02-354-1034

**บริษัท ปัญญา คอนซัลแตนท์ จำกัด**  
เลขที่ 125 ชั้น 3 อาคารเดอะปิ่นเกล้า ถนนคลองลำเจียก  
แขวงบางมด เขตบางมด กรุงเทพมหานคร 10230  
โทรศัพท์ : 0 2943 9600 ถึง 10  
โทรสาร : 0 2943 9611

**บริษัท พี.วี.เอส.-95 คอนซัลแตนท์ จำกัด**  
เลขที่ 3 ซ.โชคชัย 4 ซ.78 แยก 9 ถนนโชคชัย 4  
แขวงลาดพร้าว เขตลาดพร้าว กรุงเทพฯ 10230  
โทรศัพท์ : 02-942-3563-5, 02-942-3570  
โทรสาร : 02-942-3562  
ติดต่อ : คุณนภัสวี อมิตชัยพงษ์

**บริษัท พี ดีเวลลอปเม้นท์ คอนซัลแตนท์ จำกัด**  
เลขที่ 16, 18 ซอยนนทบุรี 98 ถนนนนทบุรี  
แขวงคันนายาว เขตคันนายาว กรุงเทพฯ 10230  
โทรศัพท์ : 0-2948-6014-8  
โทรสาร : 0-2948-6013  
ติดต่อ : คุณบุษดีมาพร สรรพวิฐาน และคุณสุธิดา นรดี

